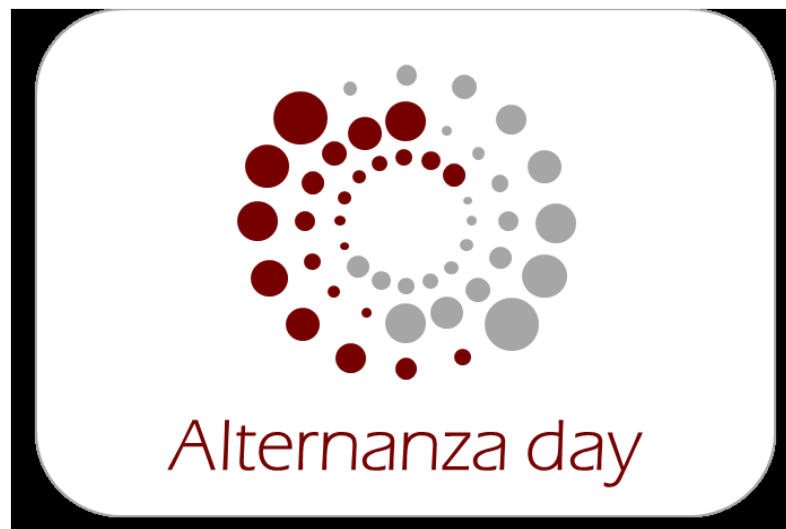




UNIONE EUROPEA

Fondo Sociale Europeo  
Investiamo nel tuo futuro




**Alessandria , 12 aprile 2018**

---

Materiale a cura di  Servizi

## La *Mission* di Anpal Servizi

sostenere le riforme del mercato del lavoro e dell'istruzione e accrescere i livelli di occupabilità e di occupazione dei lavoratori:

- ❑ garantendo l'esigibilità dei diritti, da parte dei lavoratori in cerca di occupazione, promuovendo la fruizione dei servizi identificati come Livelli Essenziali delle Prestazioni
  - ❑ agendo, in collaborazione con le Regioni, le Province Autonome e le Parti Sociali, sul miglioramento delle transizioni scuola-lavoro e lavoro-lavoro
  - ❑ riducendo le asimmetrie informative presenti nel mercato del lavoro ed aumentando i livelli di conoscenza delle politiche del lavoro da parte di cittadini ed imprese
- 
- 

ANPAL Servizi relativamente al sistema di istruzione, formazione e lavoro si occupa di:

- ❑ **rafforzare - all'interno della rete dei servizi per le politiche attive - il ruolo degli Istituti scolastici, delle Università e degli Enti di formazione professionale/CFP** nello sviluppo di percorsi di Alternanza Scuola-lavoro e di transizione istruzione-formazione-lavoro, e nella costruzione di relazioni stabili con le imprese
- ❑ predisporre standard, modelli e strumenti di **qualificazione dei servizi di orientamento e placement** e supportare nella loro qualificazione Scuole, Università e ITS
- ❑ supportare le **Regioni** nella **programmazione dell'offerta formativa** e nella costruzione di **modelli e strumenti per la qualificazione dei servizi di orientamento e placement di Enti, Istituti professionali e CFP**
- ❑ assistere Scuole, Università, ITS e CFP-leFP nello sviluppo e consolidamento di un **rapporto stabile con il sistema della domanda e con gli altri attori della transizione** per realizzare i percorsi di Alternanza scuola-lavoro e di transizione S-L



In forza del **Protocollo d'intesa MIUR-ANPAL** siglato a ottobre 2017 – con l'**assistenza tecnica di ANPAL Servizi** – si intende favorire l'integrazione con il mondo del lavoro affinché gli Istituti secondari superiori di secondo grado, statali e paritari, possano migliorare o potenziare la qualità dei percorsi di **Alternanza scuola-lavoro**

## Ambiti prioritari:

- rafforzamento del sistema di Alternanza S-L e costruzione di relazioni stabili con gli attori del mercato del lavoro pubblici privati, del terzo settore, della cultura, dello sport ...
- Accompagnamento del processo dell'Alternanza S-L attraverso la qualificazione delle fasi di progettazione, gestione e monitoraggio dei percorsi



## Promuovere l'orientamento

realizzando percorsi su misura che valorizzino le vocazioni personali, gli interessi e gli stili di apprendimento individuali

## Strumento di contrasto

alla **dispersione scolastica** e alla **disoccupazione giovanile** attraverso l'attività pratica come motore motivazionale

## Sviluppare una «cultura del lavoro»

supportando un'integrazione tra Scuole e altre Istituzioni formative per una continuità e progressività negli apprendimenti e competenze professionali



Il Tutor di ANPAL Servizi è una figura di raccordo per favorire la **condivisione di obiettivi e linguaggi** tra il sistema dell'istruzione secondaria superiore e il mondo del lavoro nel potenziamento dell'Alternanza scuola-lavoro



## Compiti



- ❑ supporta lo sviluppo di azioni volte a favorire l'attivazione dei percorsi di Alternanza scuola-lavoro, **nel rispetto delle competenze del Dirigente Scolastico e del team scolastico**
- ❑ supporta le istituzioni scolastiche nella gestione del rapporto con le Strutture ospitanti
- ❑ garantisce il trasferimento delle metodologie e degli strumenti relativi agli ambiti concordati attraverso un Piano Generale di Supporto
- ❑ fornisce informazioni sul contesto territoriale



# Passi operativi: dall'accordo MIUR all'avvio attività

- 
- Accordo ANPAL – MIUR
  - Individuazione Scuole da parte degli USR

- 
- Incontro con Scuole per presentazione Intervento
  - Formalizzazione dell'adesione delle singole scuole al programma tramite sottoscrizione del Protocollo d'intesa con ANPAL Servizi

- 
- Definizione Piano Generale di Supporto
  - Avvio attività





La **Scuola** formalizza l'adesione all'intervento tramite la sottoscrizione del **Protocollo d'intesa** con **ANPAL Servizi** in cui le **Parti** garantiscono la dovuta collaborazione per la definizione del **Piano Generale di Supporto**

## *Il Protocollo d'intesa assicura:*

- tramite il Tutor di ANPAL Servizi, il trasferimento delle metodologie e degli strumenti relativi alle attività concordate, il rafforzamento delle collaborazioni con le Strutture ospitanti e l'affiancamento, qualora richiesto, al personale scolastico nelle attività del «PGS»
- il pieno accesso del Tutor ANPAL Servizi alle strutture scolastiche
- la messa a disposizione delle risorse (personali, strumentali) per lo svolgimento delle attività previste
- la collaborazione tra Istituto scolastico e ANPAL Servizi nell'eventuale predisposizione di report finalizzati alla diffusione dei risultati dell'iniziativa



Il «**PGS**» è il documento con cui Scuola e Tutor definiscono gli ambiti e le azioni finalizzate alla qualificazione dei servizi per l'Alternanza scuola-lavoro

*Il «**PGS**» è modulabile e dunque è possibile:*

- scegliere gli indirizzi su cui focalizzare l'intervento
- individuare uno o più ambiti in relazione alle specificità della Scuola
- identificare ambiti ed azioni senza il vincolo della sequenzialità
- revisionare contenuti, modalità di lavoro, risorse coinvolte, tempistiche, ecc.



## CONTESTO E RETE TERRITORIALE

- Conoscenza del territorio e MdL
- Mappatura e individuazione Stakeholder
- Rafforzamento del CTS/CS
- Promozione della «cultura duale»
- Animazione sviluppo/consolidamento collaborazioni
- Identificazione di soluzioni organizzative per la gestione ASL

## PROGETTAZIONE ASL

- Supporto alla progettazione triennale di Istituto
- Condivisione obiettivi e attività
- Definizione sistema di tutoraggio
- Condivisione criteri e modalità di monitoraggio e valutazione dei percorsi
- Supporto all'elaborazione di Progetti di Alternanza S-L

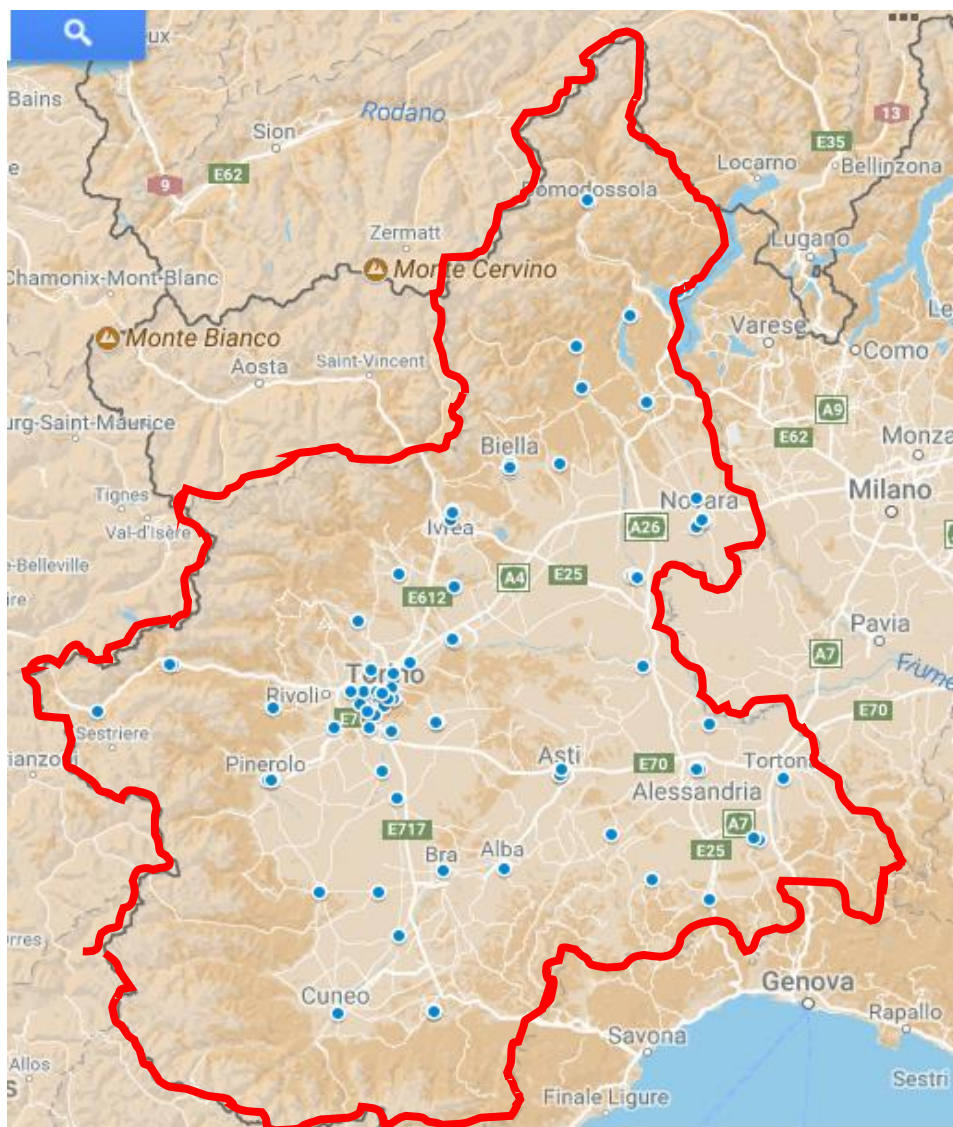
## REALIZZAZIONE ASL

- Attività preparatorie vs studenti
- Monitoraggio dei percorsi e valutazione degli apprendimenti
- Condivisione e rielaborazione delle esperienze ASL realizzate

## VALUTAZIONE ASL

- Supporto alla valutazione del processo di alternanza

# Le scuole del Piemonte



Provincia / CM	n°
Alessandria	10
Asti	4
Biella	5
Cuneo	10
Novara	7
Torino	42
VCO	5
Vercelli	5
<b>Piemonte</b>	<b>88</b>

FixO YEI 2015-2017	16
Sperimentazione ASL 2016 - 2017	3
Offerta formativa Apprendistato diploma	16

# Abbinamento Tutor - Scuole

TUTOR e CONTATTI	ISTITUTO	CITTA'	PROV
<b>MARINA FERRARI</b>	I.I.S. CIAMPINI BOCCARDO	NOVI LIGURE	AL
Cell: 3386189596 - email: mdferrari@co.anpalservizi.it	LICEO E. AMALDI	NOVI LIGURE	AL
	I.I.S. G. PARODI	ACQUI TERME	AL
	LICEO G. PEANO	TORTONA	AL
	I.I.S. C. BARLETTI	OVADA	AL
	I.I.S. B. CELLINI	VALENZA	AL

<b>FEDERICA CADEDDU</b>	I.I.S. FERMI NERVI	ALESSANDRIA	AL
Cell: 3804524768 - email: fcadeddu@co.anpalservizi.it	I.I.S. SALUZZO PLANA	ALESSANDRIA	AL
	I.I.S. GALILEO GALILEI	ALESSANDRIA	AL

<b>ALESSIA RICCIO</b>	LICEO C. BALBO	CASALE MONFERRATO	AL
Cell: 3495666842 - Email: ariccio@co.anpalservizi.it			

